



MINISTÈRE DES INFRASTRUCTURES,
DES TRANSPORTS TERRESTRES ET DU
DÉSENCLAVEMENT



FICHE DE PROJET



**LE BRT : UN TRANSPORT PUBLIC
STRUCTURANT POUR DAKAR**



INTITULÉ DU PROJET

Mise en place d'une ligne pilote de bus rapides sur voies réservées à Dakar (BRT)



DESCRIPTION DU PROJET

Le projet consiste en la réalisation d'une infrastructure BRT sur un linéaire de 18,3 km. Le tracé du BRT concerne 2 départements (Guédiawaye et Dakar), 14 communes et 2 mairies de ville situées dans l'agglomération dakaroise.



OBJECTIFS DU PROJET

- Répondre de manière satisfaisante à la forte demande de déplacements dans les meilleures conditions de performance ;
- Créer un effet structurant du tissu urbain : renouveau du centre-ville, aménagements urbains ;
- Diminuer la congestion routière par un transfert modal de la voiture vers le BRT ;
- Poursuivre la politique de développement du réseau de transport collectif ;
- Favoriser une connexion optimale et une intermodalité avec la ligne de Train Express Régional (TER).



DONNÉES DE BASE

Projet N°	Sénégal/AFRICA-P156186
Cout total Projet	426,30 (en millions d'USD)
Durée du projet	04 ans
Organe d'exécution	CETUD
Certificat de conformité environnementale DEEC	28 novembre 2016
Approbation Projet par le C.A de la BM	25 mai 2017
Signature de l'accord de financement	16 juillet 2017
Entrée en vigueur de l'accord de financement	14 décembre 2017
Signature de l'accord de financement avec la BEI	19 décembre 2017
Date de clôture	23 juin 2023



STRUCTURES PARTENAIRES

Banque Mondiale, Banque Européenne d'Investissement (BEI), Fonds Vert pour le Climat (Green Climate Fund, GCF), Ministère en charge des Finances, Ministère en charge de l'Environnement, le Bureau opérationnel de Suivi du PSE, la Direction des Transports routiers, AGEROUTE, Ville de Dakar, Ville de Guédiawaye, les Autorités administratives et locales, les Opérateurs de transport en commun, FONSIS, etc.



COMPOSANTES DU PROJET

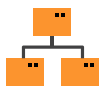
- Composante A - Mise en place du BRT
- Composante B- Restructuration et aménagements urbains
- Composante C- Renforcement des capacités et suivi du projet
- Composante D- Sécurité routière



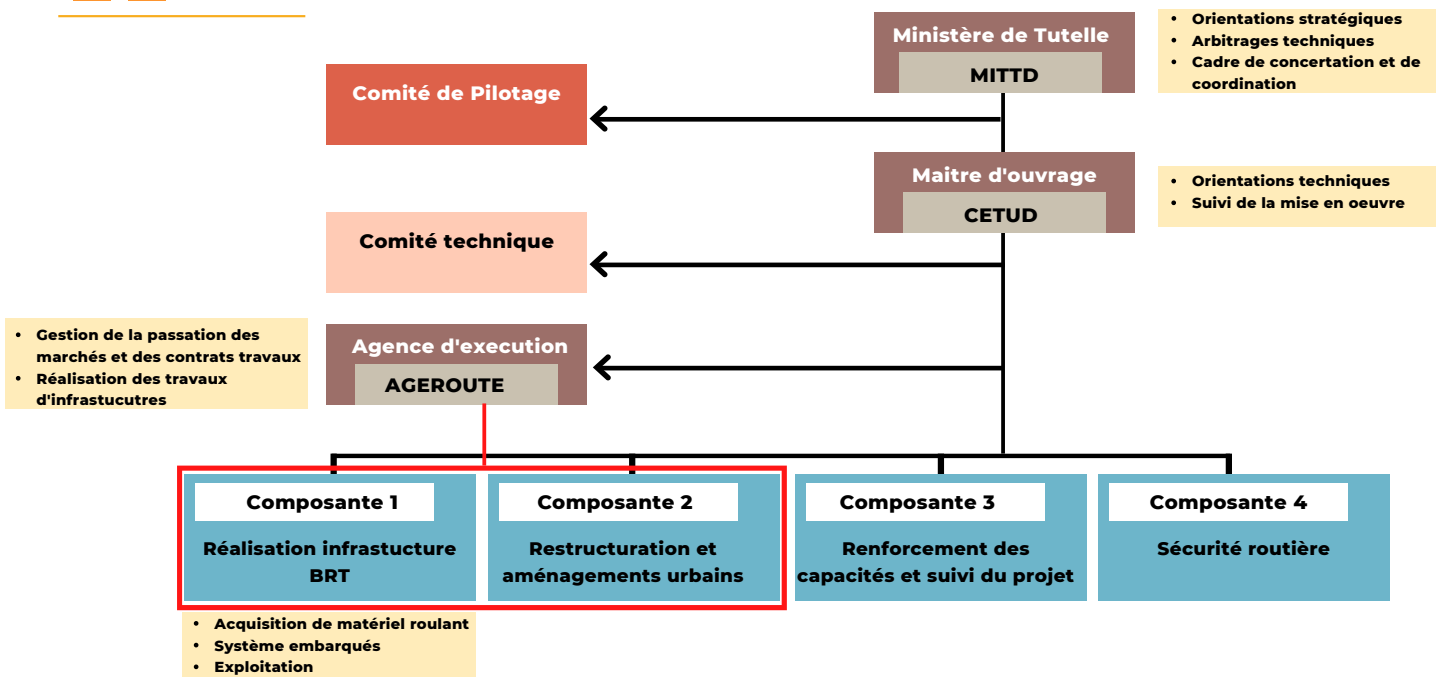
BUDGET GLOBAL DU PROJET

300 milliards de F CFA repartit comme suit :

- **Travaux d'infrastructures et équipements**
 - 184, 2 milliards de F CFA par la Banque mondiale (le plus gros investissement de son histoire au Sénégal) ;
 - 52,4 milliards de F CFA par la Banque Européenne d'Investissement (BEI) ;
 - 21,5 milliards de F CFA attendus du Fonds Vert pour le Climat (FVC)
- **Pour le matériel roulant**
 - 33 à 40 milliards de F CFA par l'opérateur privé, à travers une DSP de 10 ans impliquant les opérateurs locaux.
 - Ce coût peut être plus élevé pour une technologie zéro émission polluante.
- **Pour la libération des emprises**
 - 2.5 milliards de F CFA par l'Etat du Sénégal pour un montant de (11,9 Milliards étant pris en charge dans le cadre de la restructuration du financement sur les fonds de la Banque mondiale).



SCHEMA DE PILOTAGE



DONNÉES SUR LES TRAVAUX

Entreprise	CHINA ROAD AND BRIDGE CORPORATION
Mission de supervision	Groupement CIRA SAS/INGEROP Conseil et Ingénierie/INGEROP Afrique Ingénierie
Contrôle géotechnique	Groupement LABOSOL-AGTS/GINGER CEBTP
Montant des travaux	140 Milliards de FCFA
Durée des travaux	Trente (30) mois



CARACTÉRISTIQUES TECHNIQUES

- 18 km Préfecture de Guédiawaye - Gare routière de Petersen
- 14 communes traversées
- 23 Stations et 3 pôles d'échanges
- 45 minutes de temps de parcours au lieu de 90
- 25 km/h de vitesse commerciale au lieu de 14
- 141 bus articulés pouvant transporter 300 000 voyageurs/jour
- 300.000 voyageurs/jour
- 1 dépôt d'autobus de 6ha pour la maintenance et le remisage
- 4 services (Express, Semi-express et Omnibus)
- Systèmes d'exploitation et d'information modernes



BÉNÉFICES SOCIO-ÉCONOMIQUES

- + 69% pourront rejoindre le centre-ville en 60 min en transport public (contre 57% actuellement)
- + 60% auront accès au moins à un marché supplémentaire
- + 47% auront accès au moins à une université supplémentaire (ou équivalent)
- + 25% auront accès au moins à un hôpital supplémentaire
- 500 000 habitants sur un rayon de 500 m autour des stations
- Desserte des zones les plus densément peuplées et congestionnées de Dakar
- Une augmentation du confort et de la sécurité pour toutes les catégories de population
- Une réduction des coûts de transport et la garantie des temps de parcours
- Une amélioration du cadre de vie le long du corridor
- Des emplois allant des postes d'ouvriers non qualifiés aux cadres



TRACÉ



Le BRT traverse les zones suivantes :
Corniche de Guédiawaye, Fadia, Parcelles Assainies, Grand Yoff, Ancienne piste, Sacré-Cœur, Boulevard Dial Diop, Obélisque, Boulevard Général De Gaulle, Allées Papa Guèye Fall et Plateau.

NOUS ENREGISTRONS ET TRAITONS TOUTES LES PLAINTES DES RIVERAINS



- NE PAS STATIONNER AUX ABORDS DU CHANTIER
- NE PAS FRANCHIR LE PÉRIMÈTRE DÉLIMITÉ PAR LES AGENTS DE SÉCURITÉ
- NE PAS S'APPROCHER DES ENGIN SUR LE SITE AVANT ET PENDANT LES OPÉRATIONS

Ces dispositions sécuritaires restent de mise durant les travaux de construction de l'infrastructure du BRT



Par téléphone en composant le **1221**



Au niveau

- du Conseil Exécutif des Transports Urbains de Dakar (CETUD);
- de l'AGEROUTE;
- de l'entreprise CRBC;
- des Préfectures;
- des Mairies, de la Structure Facilitatrice (EJA), des Comités d'Information et de Suivi (CIS);
- de la DEEC/DREEC, du CCUE et de la Brigade de l'Environnement;

où des registres et formulaires de plaintes sont disponibles.



Par mail
uesbrt@cetud.sn



Par le site web
www.cetud.sn
www.brtdakar.sn



Par les réseaux sociaux du BRT
[@brtdakar](#)
[@cetudsn](#)